

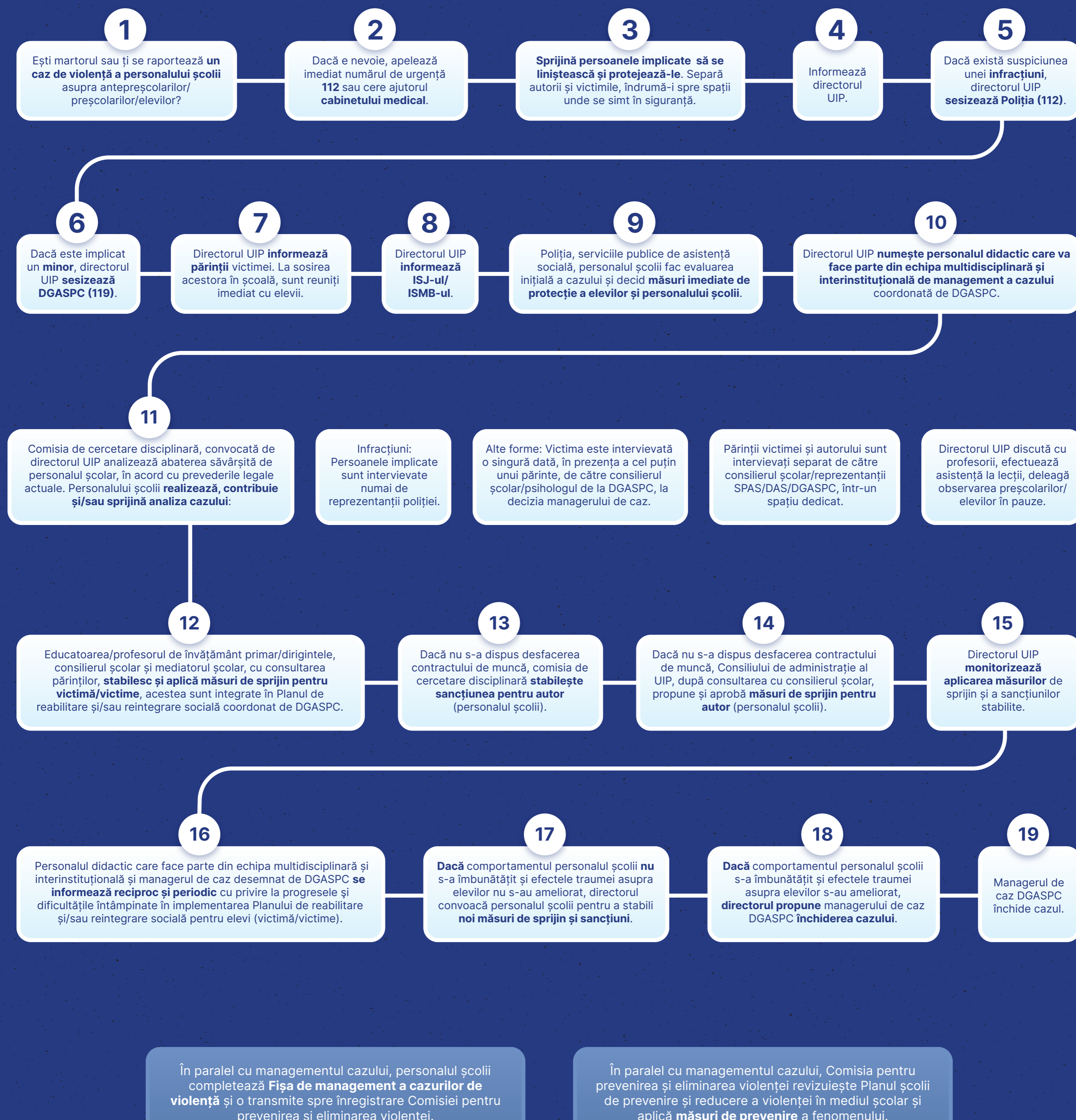
# Managementul cazurilor de violență a personalului UIP asupra antepreșcolarilor/ preșcolarilor/elevilor



MINISTERUL  
EDUCAȚIEI



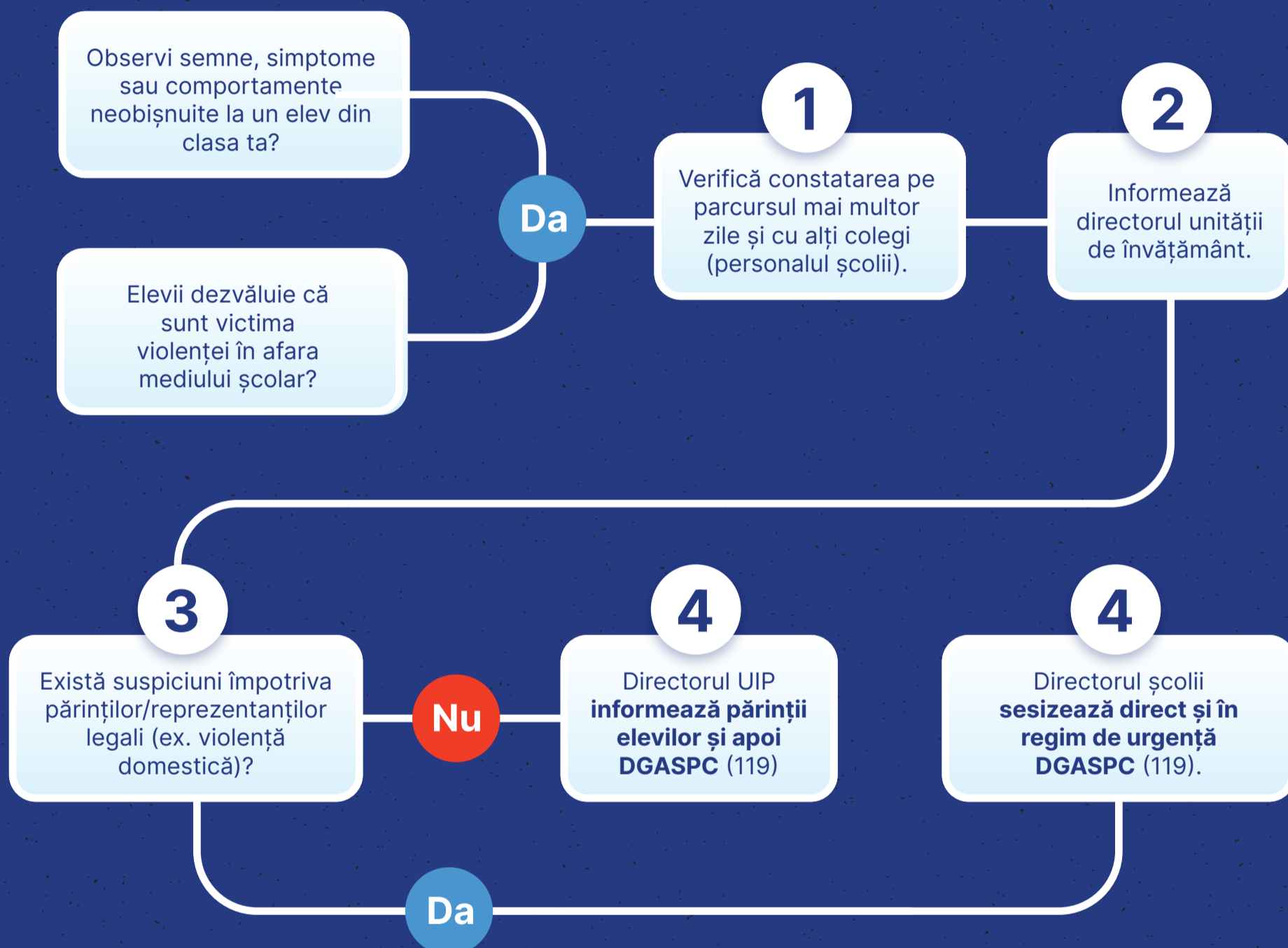
Află mai multe informații pe  
[edu.ro/anti-violenta](http://edu.ro/anti-violenta)



# Intervenția în caz de suspiciune de violență asupra copilului în afara mediului școlar



Află mai multe informații pe [edu.ro/anti-violenta](http://edu.ro/anti-violenta)



Dacă există suspiciunea unei **infrațiuni**, directorul UIP **sesizează Poliția (112)**.

Dacă suspectează **trafic de persoane**, directorul școlii sesizează **ANITP (0 800 800 678)**.

Personalul școlii colaborează cu structurile poliției și cu specialiștii în protecția copilului în **evaluarea inițială a suspiciunii** de violență asupra copilului.

Directorul UIP are obligația de a se **informa de la managerul de caz desemnat de DGASPC** cu privire la evoluția cazului.

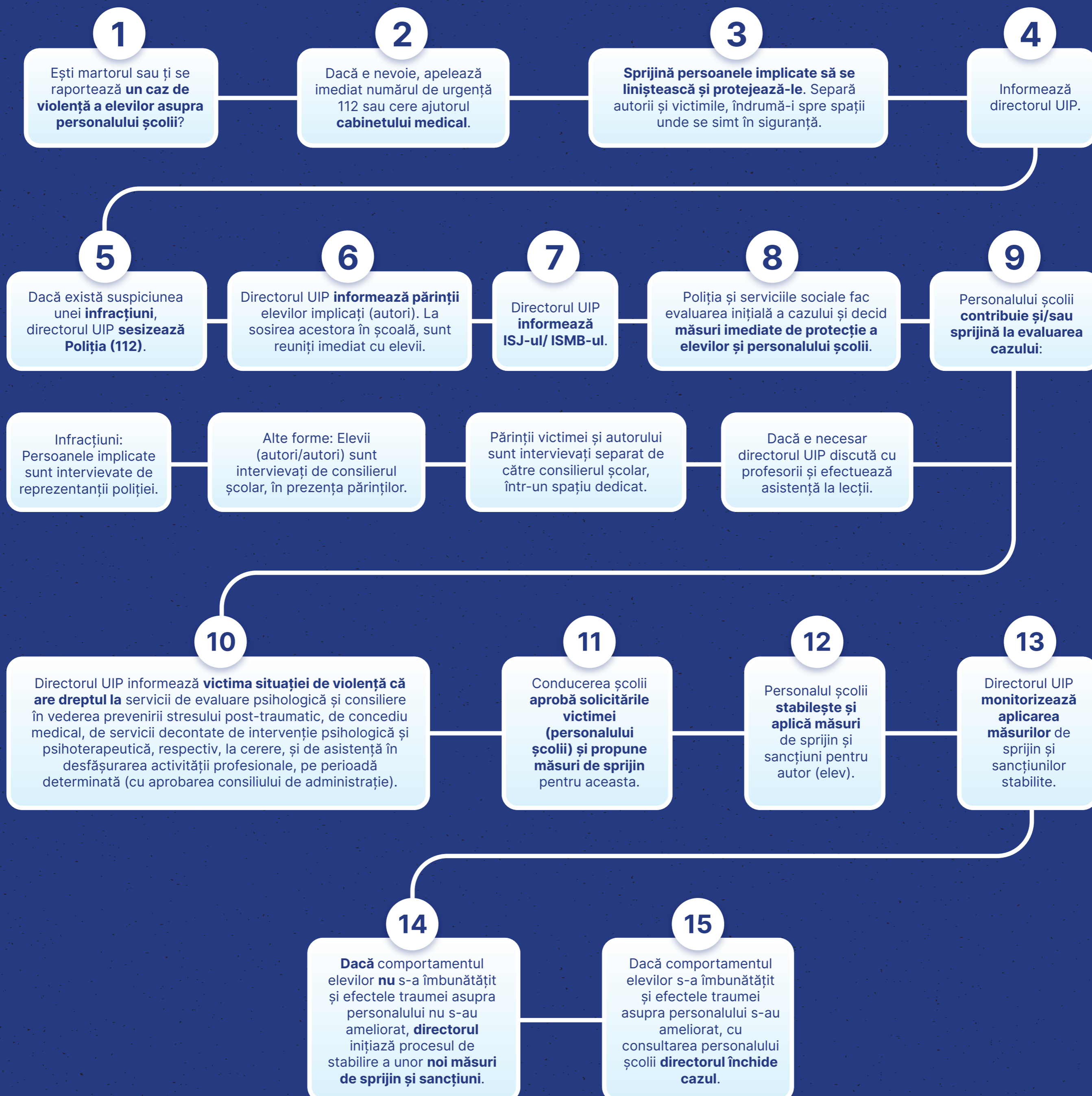
# Managementul cazurilor de violență gravă a elevilor asupra personalului școlii



MINISTERUL  
EDUCAȚIEI



Află mai multe informații pe  
[edu.ro/anti-violenta](http://edu.ro/anti-violenta)



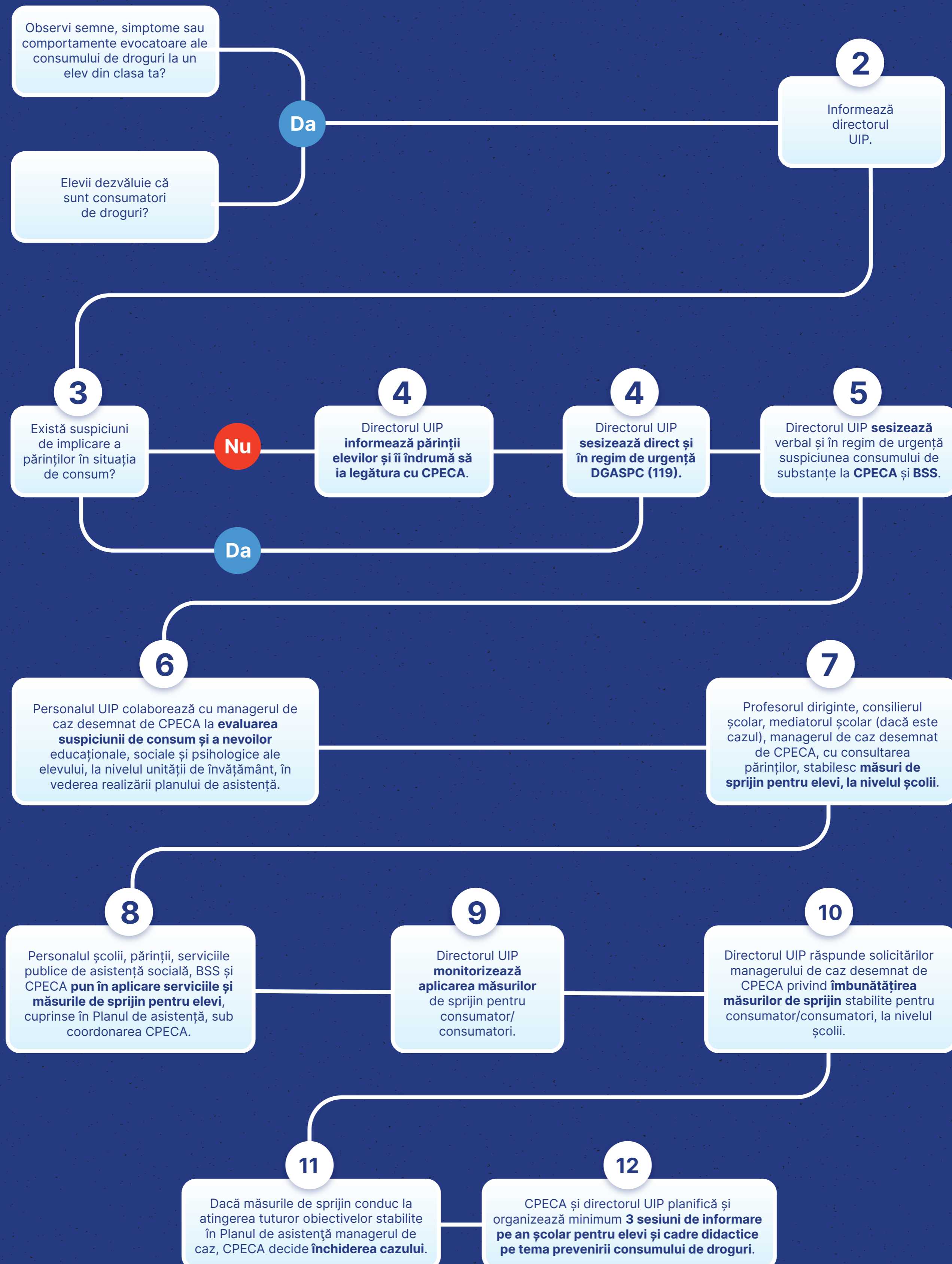
În paralel cu managementul cazului, personalul școlii completează **Fișa de management a cazurilor de violență** și o transmite spre înregistrare Comisiei pentru prevenirea și eliminarea violenței.

În paralel cu managementul cazului, Comisia pentru prevenirea și eliminarea violenței revizuieste Planul școlii de prevenire și reducere a violenței în mediul școlar și aplică **măsuri de prevenire** a fenomenului.

# Intervenția în cazurile de suspiciune de consum de substanțe în rândul elevilor



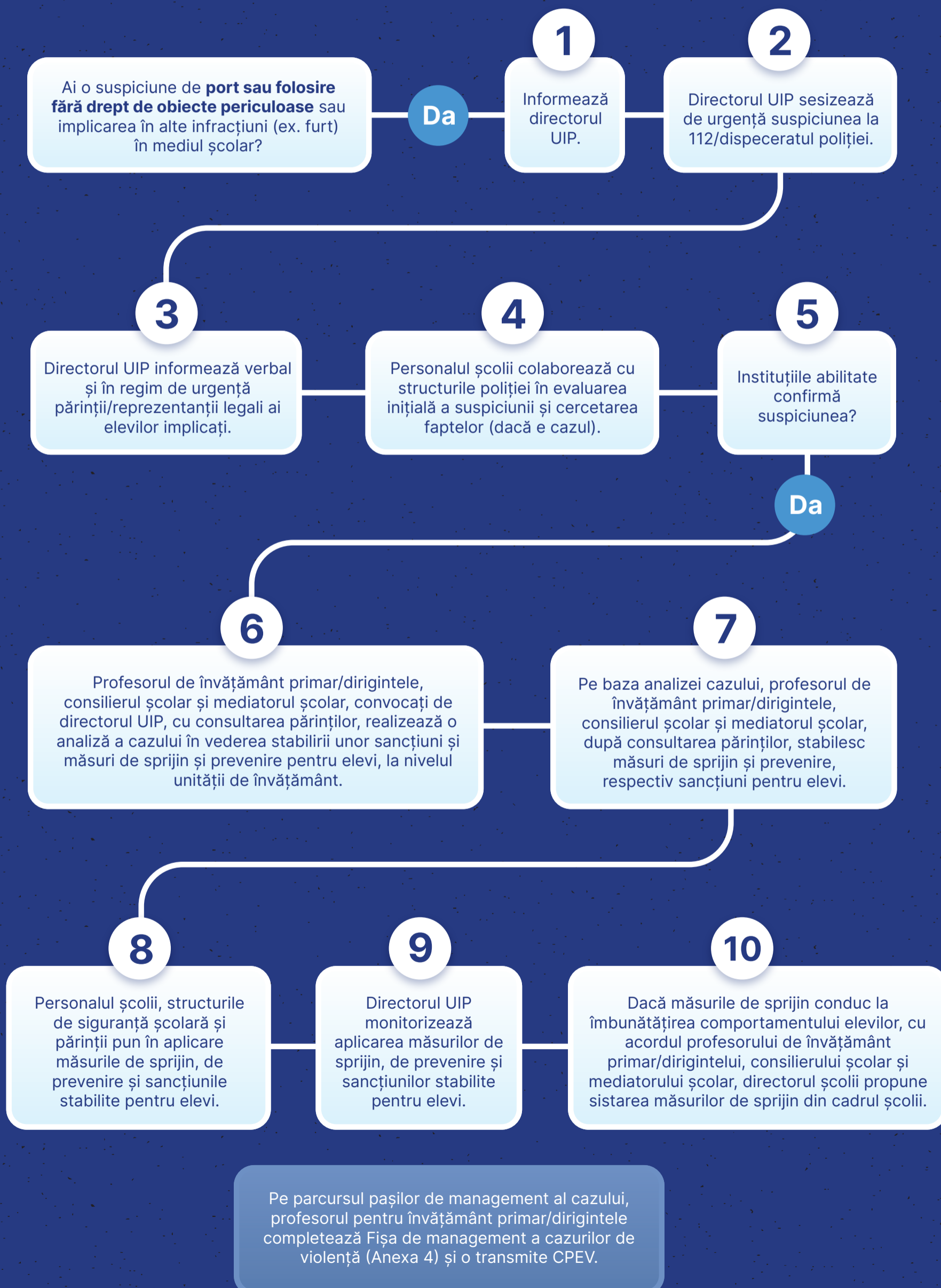
Află mai multe informații pe [edu.ro/anti-violenta](http://edu.ro/anti-violenta)



# Intervenția în caz de suspiciune de port sau folosire, fără drept, de obiecte periculoase sau suspiciunea săvârșirii, de către elevi, a unei infracțiuni în mediul școlar

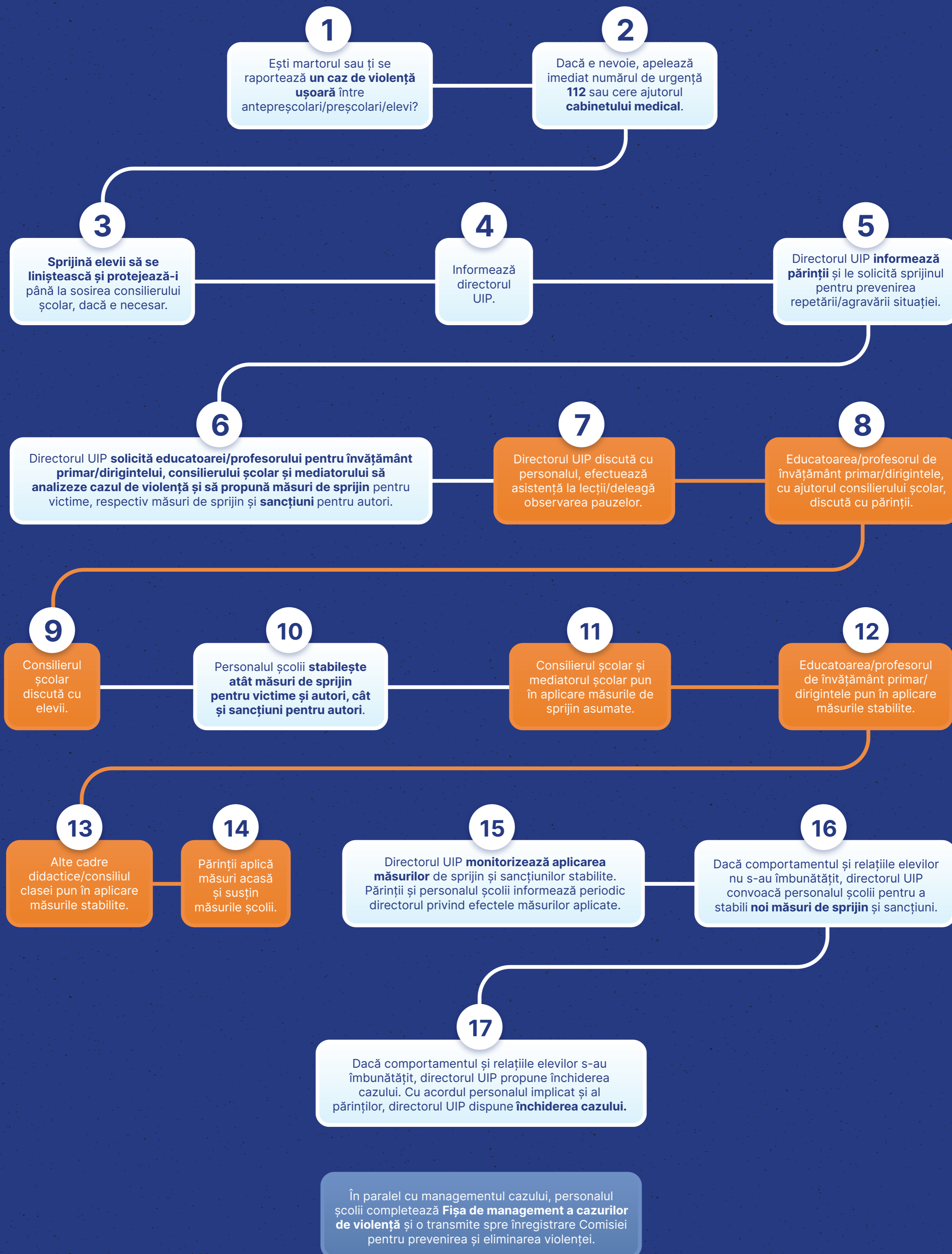


Află mai multe informații pe [edu.ro/anti-violenta](http://edu.ro/anti-violenta)



# Managementul cazurilor de violență ușoară între antepreșcolari/preșcolari/ elevi, săvârșită în mediul școlar

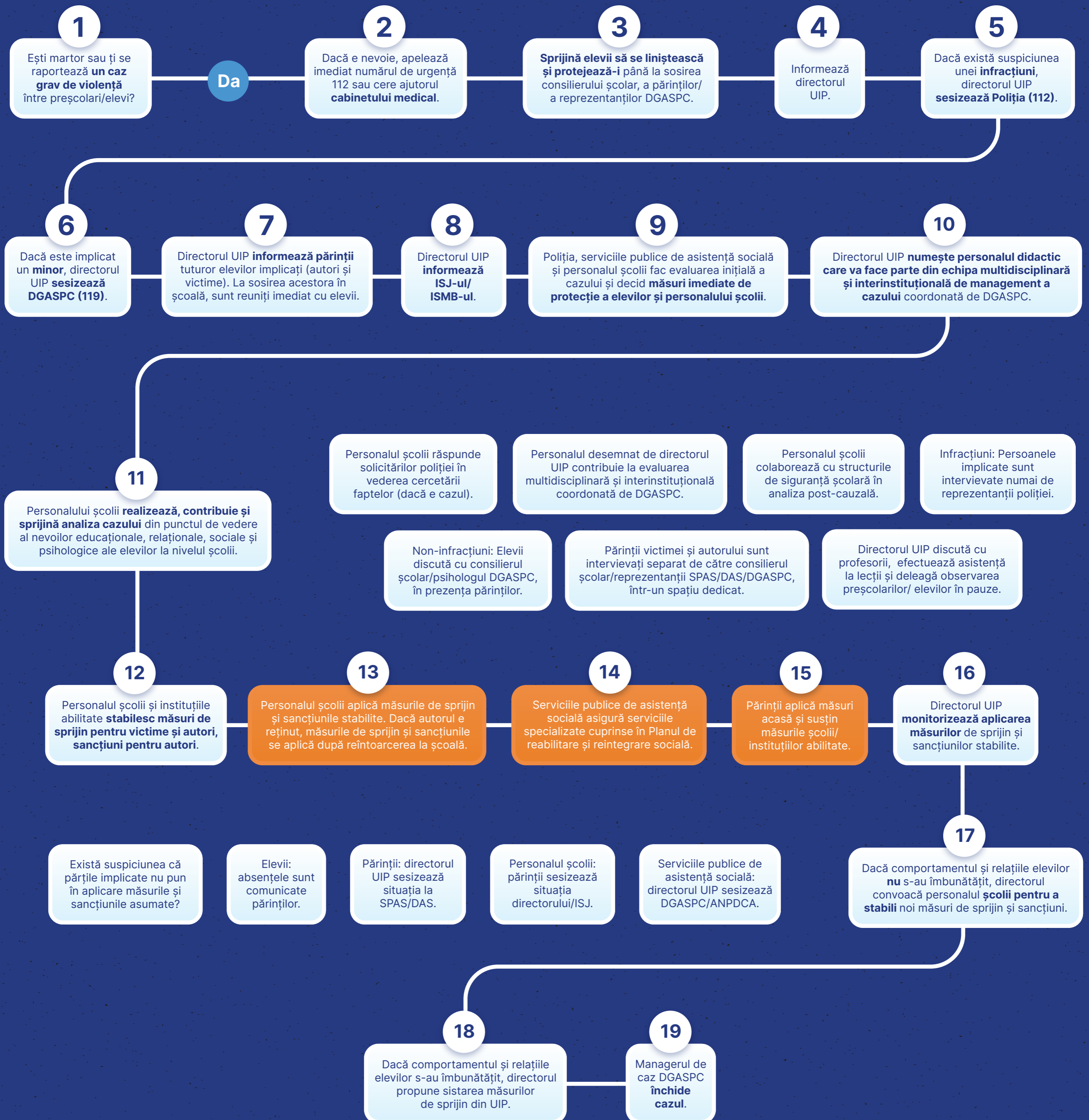
Află mai multe informații pe [edu.ro/anti-violenta](http://edu.ro/anti-violenta)



# Managementul cazurilor de violență gravă între preșcolari/elevi petrecute în mediul școlar



Află mai multe informații pe [edu.ro/anti-violenta](http://edu.ro/anti-violenta)



În paralel cu managementul cazului, personalul școlii completează Fișa de management a cazurilor de violență și o transmite spre înregistrare Comisiei pentru prevenirea și eliminarea violenței.

În paralel cu managementul cazului, Comisia pentru prevenirea și eliminarea violenței revizuieste Planul școlii de prevenire și reducere a violenței în mediul școlar și aplică măsuri de prevenire a fenomenului.